



PLANO DE
DESENVOLVIMENTO
INSTITUCIONAL



UNIVERSIDADE
ESTADUAL DO
MARANHÃO

ORIENTAÇÕES PARA ELABORAÇÃO PDI:

COMISSÃO TEMÁTICA II

Corpo docente

Julho de 2015



O Ministério de Educação (MEC) através do Sistema Nacional de Avaliação da Educação Superior (SINAES) incluiu, como parte integrante do **processo avaliativo das Instituições** de Ensino Superior – IES, o seu **planejamento estratégico**, sintetizado no que se convencionou denominar de Plano de Desenvolvimento Institucional – PDI.



O QUE É O PDI?

- ✓ É o documento em que se definem a missão e as estratégias da Instituição para atingir suas metas e objetivos, abrangendo um período de cinco anos.
- ✓ Contempla o cronograma e a metodologia de implementação dos objetivos, metas e ações da Instituição, observando coerência entre as diversas ações, manutenção de padrões de qualidade e o orçamento.
- ✓ Deve apresentar um quadro-resumo contendo os principais indicadores de desempenho, que possibilite comparar, para cada um, a situação atual e futura (após a vigência do PDI).
- ✓ Deve estar intimamente articulado com a prática e os resultados da avaliação institucional, realizada tanto como procedimento autoavaliativo quanto externo.



IMPORTÂNCIA DO PDI

Um **instrumento de gestão** para:

- melhorar os processos e dar efetividade aos resultados;
- adequar as ofertas de serviço e atividades existentes;
- poder vincular as ações programadas com o orçamento.



Os eixos temáticos foram definidos conforme:

- conteúdo mínimo previsto no Decreto 5.773/2006
- realidade da Instituição



- ✓ PERFIL INSTITUCIONAL
- ✓ DIRETRIZES ESTRATÉGICAS
- ✓ PROJETO PEDAGÓGICO INSTITUCIONAL - PPI
- ✓ PLANO DE OFERTA DE CURSOS
- ✓ **CORPO DOCENTE**
- ✓ CORPO TÉCNICO/ADMINISTRATIVO
- ✓ ORGANIZAÇÃO ADMINISTRATIVA
- ✓ POLÍTICA DE ATENDIMENTOS AOS DISCENTES
- ✓ INFRAESTRUTURA E INSTALAÇÕES
- ✓ CAPACIDADE E SUSTENTABILIDADE FINANCEIRA
- ✓ AVALIAÇÃO E ACOMPANHAMENTO DO DESENVOLVIMENTO INSTITUCIONAL



Artigo 16 do decreto 5.773/2006

I. missão, objetivos e metas da instituição, bem como seu histórico de implantação e desenvolvimento

EIXO

TÓPICOS

1

**PERFIL
INSTITUCIONAL**

- 1.1 Considerações iniciais
- 1.2 Apresentação da instituição
- 1.3 Histórico
- 1.4 Áreas de atuação acadêmica

2

**DIRETRIZES
ESTRATÉGICAS**

- 2.1 Missão, Visão e Valores
- 2.2 Objetivos
- 2.3 Metas



Artigo 16 do decreto 5.773/2006

V. perfil do corpo docente, indicando requisitos de titulação, experiência no magistério superior e experiência profissional não-acadêmica, bem como os critérios de seleção e contratação, a existência de plano de carreira, o regime de trabalho e os procedimentos para substituição eventual dos professores do quadro;

EIXO

5

CORPO DOCENTE

TÓPICOS

- 5.1 Composição (Titulação, Regime de trabalho, Experiência)
- 5.2 Plano de Carreira Docente
- 5.3 Políticas de qualificação
- 5.4 Critérios de seleção e contratação
- 5.5 Procedimentos para substituição dos professores
- 5.6 Plano de expansão do corpo docente

Tópicos e conteúdos

- 5.1 Composição do corpo docente
(titulação, regime de trabalho, experiência)
- 5.2 Plano de Carreira Docente
(regime, níveis, progressão, perspectivas etc.)
- 5.3 Políticas de qualificação
(programas de incentivo à qualificação, metas etc.)
- 5.4 Critérios de seleção e contratação
(acesso, ingresso etc.)
- 5.5 Procedimentos para substituição dos professores
(aposentadoria, afastamento e correlatos)
- 5.6 Plano de expansão do corpo docente
(projeção e oferta de vagas (classe, regime, 2015/2016/2017/2018/2019/2020, total))

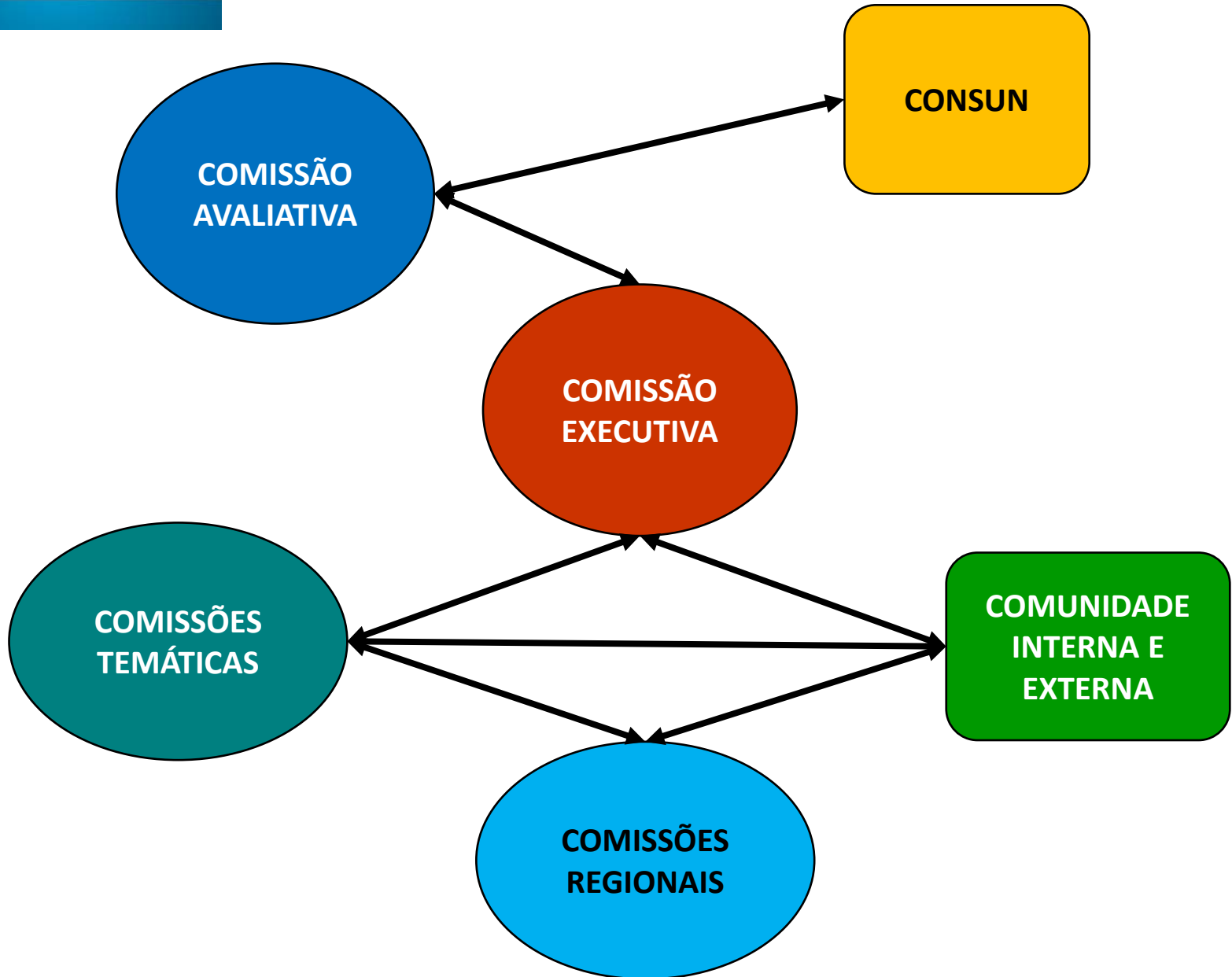
Sugestões de tabelas

Docentes Ativos por Classe e Regime de trabalho							
Classe	Regime	Situação Atual 2015	2016	2017	2018	2019	2020
Auxiliar	20 horas						
	40 horas						
	TIDE						
	Total						
Assistente	20 horas						
	40 horas						
	TIDE						
	Total						
Adjunto	20 horas						
	40 horas						
	TIDE						
	Total						
Associado	20 horas						
	40 horas						
	TIDE						
	Total						
Titular	20 horas						
	40 horas						
	TIDE						
	Total						
Total							

Sugestões de tabelas

Docentes Ativos por Titulação						
Titulação	Situação Atual 2015	2016	2017	2018	2019	2020
Graduado						
Especialista						
Mestre						
Doutor						
Total						

MACRO FLUXO LOGÍSTICO DE ELABORAÇÃO





O QUE FAZEM AS COMISSÕES TEMÁTICAS?

- Coordenam e orientam os trabalhos de construção e discussão do seu eixo temático do PDI;
- Elaboram e divulga amplamente o cronograma geral das atividades do processo de discussão e construção do seu eixo temático junto a toda a Comunidade Acadêmica, convocando-a para a contribuições;
- Criam estratégias, métodos e instrumentos que garantam uma maior participação da comunidade em todas as instâncias do processo de discussão, construção e aprovação do seu respectivo eixo temático;
- Solicitam e recebem propostas e sugestões das Comissões Regionais, Pró-Reitorias e dos Centros de Ciências e Estudos;
- Realizam análises e consolidam propostas apresentadas pela Comunidade Acadêmica;
- Elaboram o documento 1ª (primeira) versão do seu Eixo Temático e enviam para a Comissão Executiva conforme cronograma;
- Recebem as avaliações do documento 1ª (primeira) versão do seu Eixo Temático e procedem aos ajustes necessários;
- Elaboram a versão Final do seu Eixo Temático e submetem à Comissão Executiva.



O QUE FAZEM AS COMISSÕES REGIONAIS?

- Sensibilizar e mobilizar a comunidade acadêmica;
- Apoiar às comissões temáticas nas discussões e sistematização de propostas;
- Apoiar às comissões temáticas no levantamento de dados e informação relativas aos centros contemplados na sua região;
- Consolidar as propostas dos Centros da sua região;
- Elaborar propostas dos Centros envolvidos quanto à oferta de cursos, vagas, planejamento de capacitação, infraestrutura e quadro de pessoal.

Cronograma de atividades

ATIVIDADES	JUL	AGO	SET	OUT
Organização das atividades da Comissão (divisão de tarefas, estratégias de consulta à comunidade, fontes de dados etc.)	X			
Coleta de dados		X		
Elaboração das projeções			X	
Redação da primeira versão dos capítulos			X	
Consolidação com a comissão executiva				X
Redação da versão final				X