



**PLANO DE
DESENVOLVIMENTO
INSTITUCIONAL**



**UNIVERSIDADE
ESTADUAL DO
MARANHÃO**

ORIENTAÇÕES PARA ELABORAÇÃO PDI:

COMISSÃO TEMÁTICA IV

Organização administrativa

Julho de 2015



O Ministério de Educação (MEC) através do Sistema Nacional de Avaliação da Educação Superior (SINAES) incluiu, como parte integrante do **processo avaliativo das Instituições** de Ensino Superior – IES, o seu **planejamento estratégico**, sintetizado no que se convencionou denominar de Plano de Desenvolvimento Institucional – PDI.



O QUE É O PDI?

- ✓ É o documento em que se definem a missão e as estratégias da Instituição para atingir suas metas e objetivos, abrangendo um período de cinco anos.
- ✓ Contempla o cronograma e a metodologia de implementação dos objetivos, metas e ações da Instituição, observando coerência entre as diversas ações, manutenção de padrões de qualidade e o orçamento.
- ✓ Deve apresentar um quadro-resumo contendo os principais indicadores de desempenho, que possibilite comparar, para cada um, a situação atual e futura (após a vigência do PDI).
- ✓ Deve estar intimamente articulado com a prática e os resultados da avaliação institucional, realizada tanto como procedimento autoavaliativo quanto externo.



IMPORTÂNCIA DO PDI

Um **instrumento de gestão** para:

- melhorar os processos e dar efetividade aos resultados;
- adequar as ofertas de serviço e atividades existentes;
- poder vincular as ações programadas com o orçamento.



Os eixos temáticos foram definidos conforme:

- conteúdo mínimo previsto no Decreto 5.773/2006
- realidade da Instituição



- ✓ PERFIL INSTITUCIONAL
- ✓ DIRETRIZES ESTRATÉGICAS
- ✓ PROJETO PEDAGÓGICO INSTITUCIONAL - PPI
- ✓ PLANO DE OFERTA DE CURSOS
- ✓ CORPO DOCENTE
- ✓ CORPO TÉCNICO/ADMINISTRATIVO
- ✓ ORGANIZAÇÃO ADMINISTRATIVA
- ✓ POLÍTICA DE ATENDIMENTOS AOS DISCENTES
- ✓ INFRAESTRUTURA E INSTALAÇÕES
- ✓ CAPACIDADE E SUSTENTABILIDADE FINANCEIRA
- ✓ AVALIAÇÃO E ACOMPANHAMENTO DO DESENVOLVIMENTO INSTITUCIONAL



Artigo 16 do decreto 5.773/2006

I. missão, objetivos e metas da instituição, bem como seu histórico de implantação e desenvolvimento

EIXO

TÓPICOS

1

**PERFIL
INSTITUCIONAL**

- 1.1 Considerações iniciais
- 1.2 Apresentação da instituição
- 1.3 Histórico
- 1.4 Áreas de atuação acadêmica

2

**DIRETRIZES
ESTRATÉGICAS**

- 2.1 Missão, Visão e Valores
- 2.2 Objetivos
- 2.3 Metas

Artigo 16 do decreto 5.773/2006

VI. organização administrativa da instituição, identificando as formas de participação dos professores e alunos nos colegiados responsáveis pela condução dos assuntos acadêmicos e os procedimentos de auto avaliação institucional e de atendimento aos alunos;

EIXO

7

ORGANIZAÇÃO ADMINISTRATIVA

TÓPICOS

- 7.1 Organização administrativa
- 7.2 Autonomia da Universidade com relação à Mantenedora
- 7.3 Órgãos Deliberativos, Normativos, Executivos, Suplementares e Complementares
- 7.4 Política de comunicação
- 7.5 Relações e parcerias com a comunidade, instituições e empresas

Tópicos e conteúdos

7.1 Organização administrativa

(Estrutura organizacional, instâncias de decisão e Organograma Institucional e Acadêmico)

7.2 Autonomia da Universidade com relação à Mantenedora

(descrição do quadro atual, legislação, metas e perspectivas etc.)

7.3 Órgãos Deliberativos, Normativos, Executivos, Suplementares e Complementares

(Funcionamento, composição e atribuição)

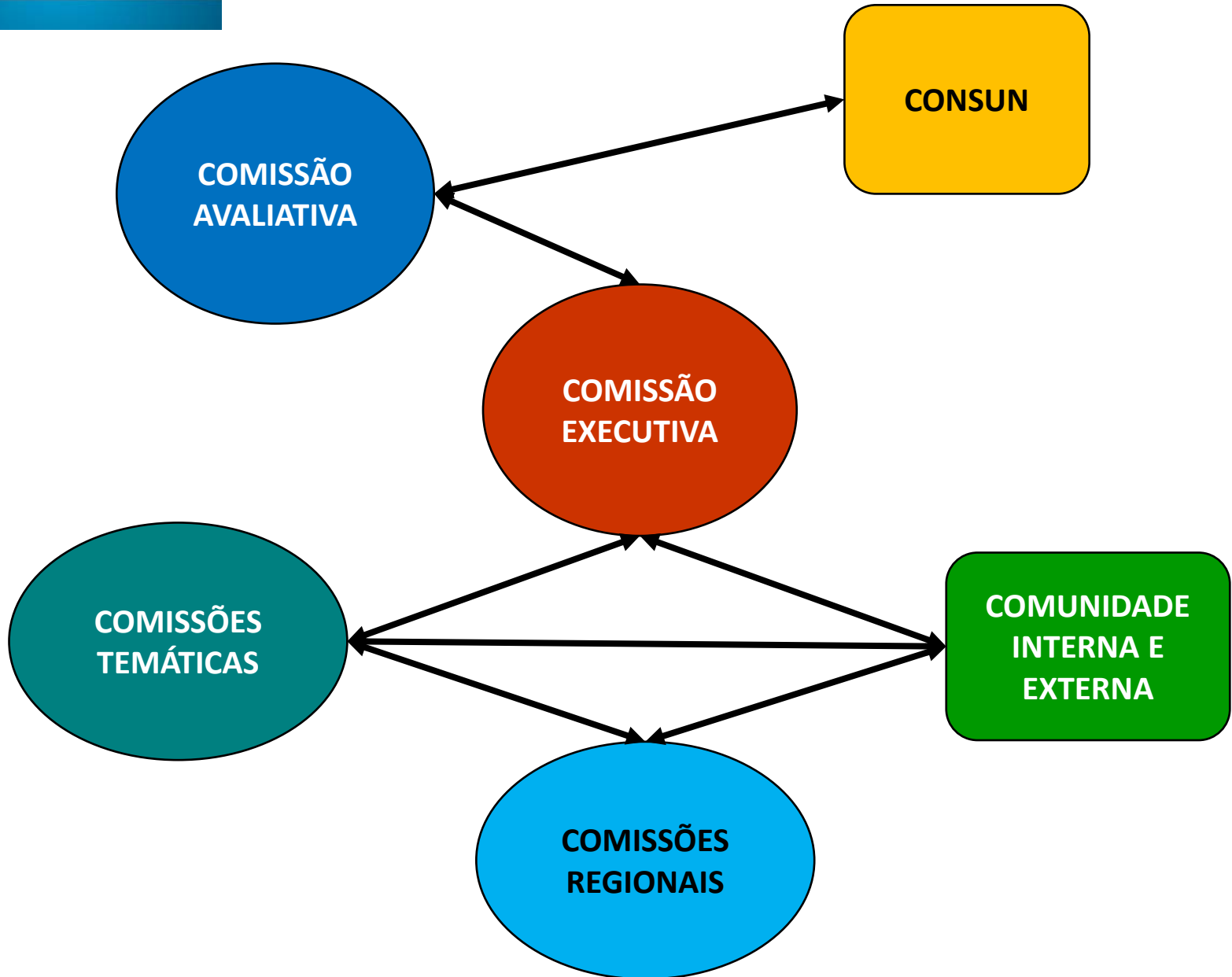
7.4 Política de comunicação

(ASCOM, objetivo, estrutura, planos, projetos, estratégias, mídias, investimento na comunicação e circulação da informação, metas e perspectivas etc.)

7.5 Relações e parcerias com a comunidade, instituições e empresas

(Descrição do quadro atual, convênios, parcerias, cooperação, metas e perspectivas etc.)

MACRO FLUXO LOGÍSTICO DE ELABORAÇÃO





O QUE FAZEM AS COMISSÕES TEMÁTICAS?

- Coordenam e orientam os trabalhos de construção e discussão do seu eixo temático do PDI;
- Elaboram e divulga amplamente o cronograma geral das atividades do processo de discussão e construção do seu eixo temático junto a toda a Comunidade Acadêmica, convocando-a para a contribuições;
- Criam estratégias, métodos e instrumentos que garantam uma maior participação da comunidade em todas as instâncias do processo de discussão, construção e aprovação do seu respectivo eixo temático;
- Solicitam e recebem propostas e sugestões das Comissões Regionais, Pró-Reitorias e dos Centros de Ciências e Estudos;
- Realizam análises e consolidam propostas apresentadas pela Comunidade Acadêmica;
- Elaboram o documento 1ª (primeira) versão do seu Eixo Temático e enviam para a Comissão Executiva conforme cronograma;
- Recebem as avaliações do documento 1ª (primeira) versão do seu Eixo Temático e procedem aos ajustes necessários;
- Elaboram a versão Final do seu Eixo Temático e submetem à Comissão Executiva.



O QUE FAZEM AS COMISSÕES REGIONAIS?

- Sensibilizar e mobilizar a comunidade acadêmica;
- Apoiar às comissões temáticas nas discussões e sistematização de propostas;
- Apoiar às comissões temáticas no levantamento de dados e informação relativas aos centros contemplados na sua região;
- Consolidar as propostas dos Centros da sua região;
- Elaborar propostas dos Centros envolvidos quanto à oferta de cursos, vagas, planejamento de capacitação, infraestrutura e quadro de pessoal.

Cronograma de atividades

ATIVIDADES	JUL	AGO	SET	OUT
Organização das atividades da Comissão (divisão de tarefas, estratégias de consulta à comunidade, fontes de dados etc.)	X			
Coleta de dados		X		
Elaboração das projeções			X	
Redação da primeira versão dos capítulos			X	
Consolidação com a comissão executiva				X
Redação da versão final				X